

LE POU

PEDICULUS HUMANIS CAPITIS

POU



LENTE



MODE DE DÉPLACEMENT



Le pou se déplace de tête en tête par contact direct. Il peut se déplacer de 30 cm par minute. Il ne saute pas et ne se déplace pas dans les airs ou via l'eau.

LIEU DE RÉSIDENCE

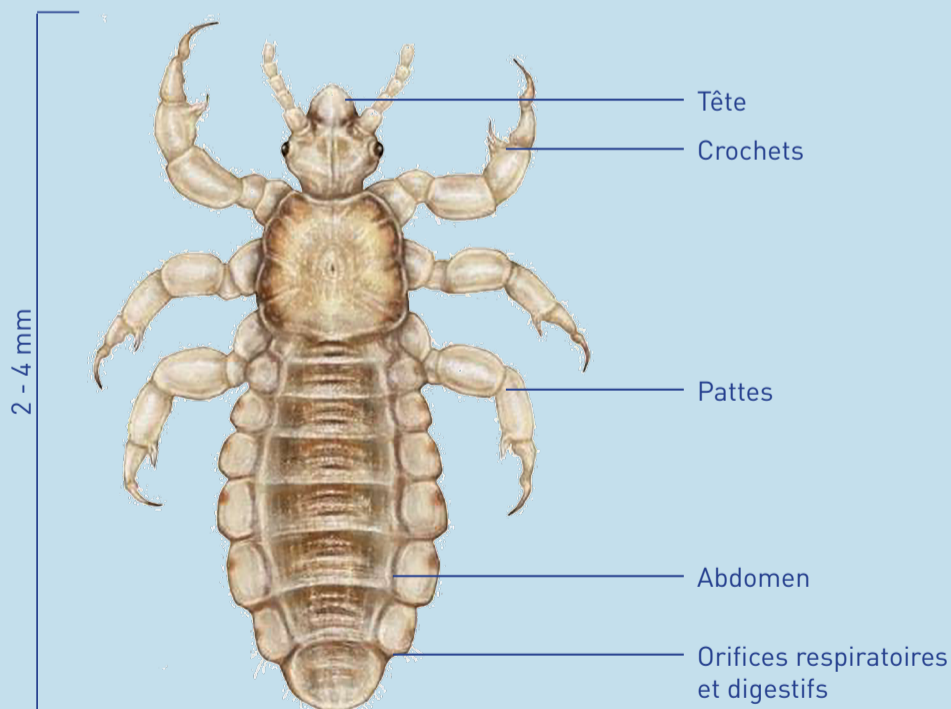
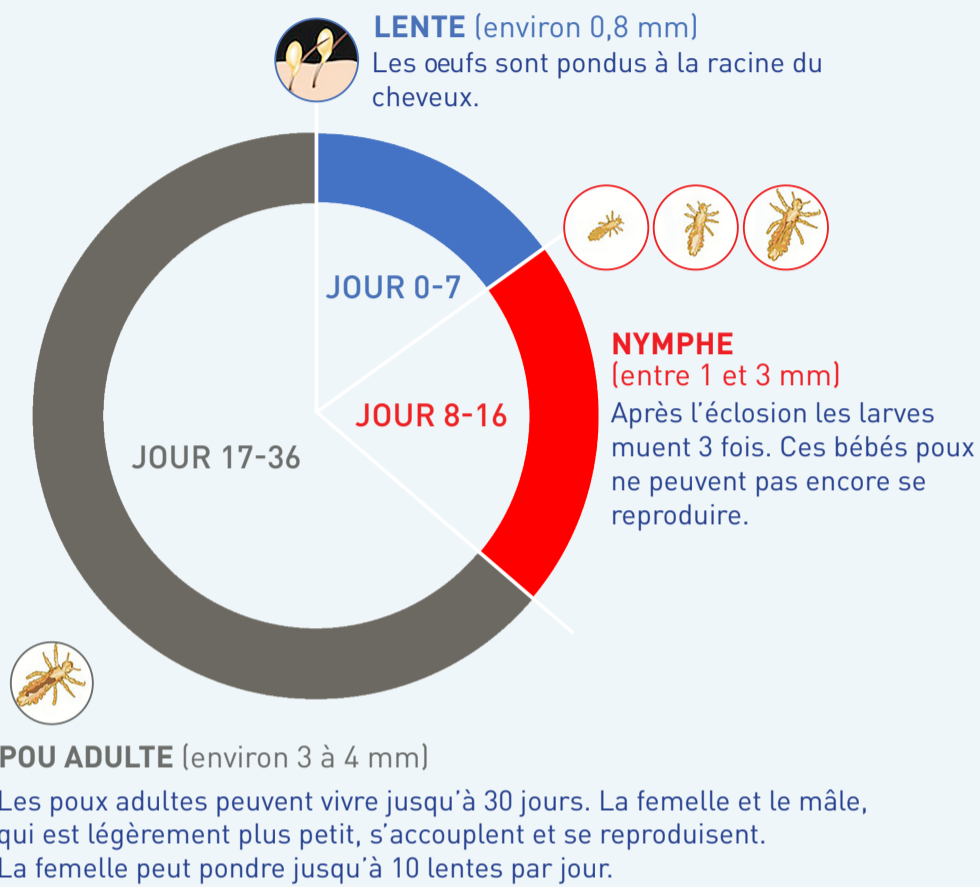


À proximité du cuir chevelu de l'homme (pas celui des animaux) pour bénéficier de chaleur, de la nourriture et de l'humidité.

Inutile de couper les cheveux. Le pou ne ferait que se rapprocher du cuir chevelu.

Hors de la tête, il ne peut survivre que 24 à 48 heures maximum.

LE CYCLE DE VIE D'UN POU



www.stoppoux.be