

LE POU

PEDICULUS HUMANIS CAPITIS

POUX



LENTE



MODE DE DÉPLACEMENT



Le pou se déplace de tête en tête par contact direct. Il peut se déplacer de 30cm par minute. Il ne saute pas et ne se déplace pas via les airs ou via l'eau.

LIEU DE RÉSIDENCE

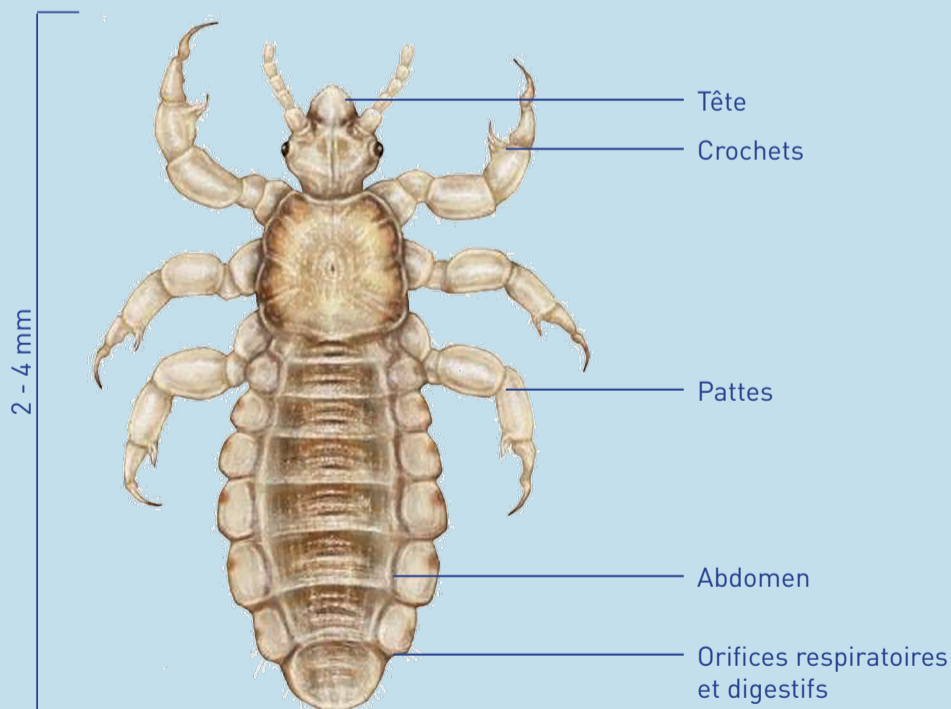
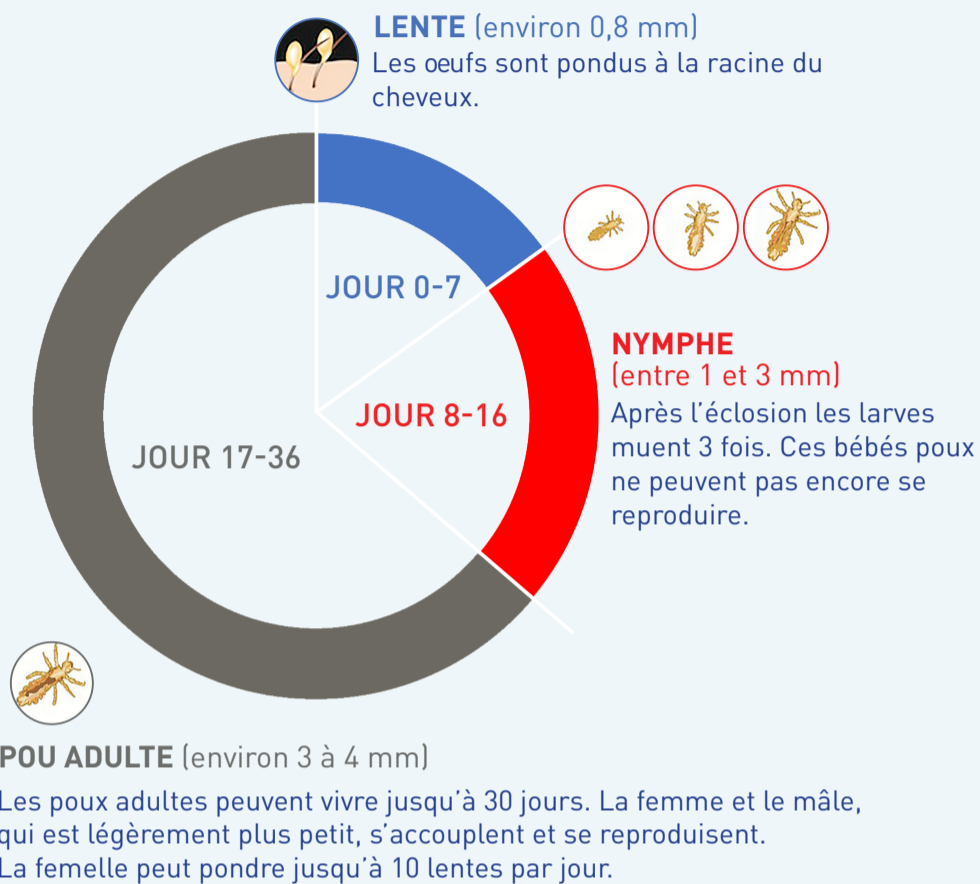


Cuir chevelu humain (pas celui des animaux) à proximité du cuir chevelu pour bénéficier de chaleur, de nourriture et d'humidité.

Rien ne sert de couper les cheveux. Le pou ne ferait que se rapprocher du cuir chevelu.

Hors de la tête, il ne peut survivre que 24 heures.

LE CYCLE DE VIE D'UN POU



www.stoppoux.be